

Legende	
Deckenausbildung	Bodenausbildung
STB-Decken Fertiggle, Stöße geschweißt, weißer Strukturstrich	schw. Estrich, Betonwerkstein (Treppenhäuser)
Abhangende Gipskarton min. 12,5 mm, Raufaser	schw. Estrich, Fliesen R10 (Küche, Bäder)
Verspa. min. 122°, Teilungsrundung, Kellerschnitt, Raufaser weiß	Zementestrich, Anstrich Beschichtung grau (Keller)
Verfüllung überstreicher	Vinylbelag auf Schwimmestrich (Zi, Dielen, Flure)
Putzträgerplatte, weißer Dispersionsfarbstrich (Loggia 2 OG)	Plattenbelag nach Bemusterung (Ter., Bsk., Loggia)
Sichtbeton (Balcone)	
Wandausbildung	
Stahlbeton geschweißt, weißer Dispersionsfarbstrich (Keller)	Fliesen, raumhoch (Dusche)
Mauerwerk geschweißt, weißer Dispersionsfarbstrich (Keller)	75 cm Fliesen, ab 0,85 m ü. OKFF (Küche)
Innendämmung mit GKG-Platten (Keller)	Kalkzementputz (Bad)
Anstrich Latex, Latexdispersionsfarbe (Treppenh.)	WDVS (Loggia, Dachterrassen)
Gipsputz, Materialstärke 1,5 cm (Wohnungen)	Fliesen, bis 1,25 m ü. OKFF (Bad)

Alle Maße sind geplante Maße und sind durch den AN eigenverantwortlich am Bau zu prüfen.
Zur Ausführung Positionspläne des Statikers beachten.
Dieser Plan gilt nur im Zusammenhang mit der statischen Berechnung und den dazugehörigen Plänen/ dem Bodengutachten/ Wärmeschutznachweis/ Brandschutzkonzept.
Türhöhen (roh) und Fensterbrüstungen sind ab OKFF anzugeben.

Legende	
OK leichte Trennwand	Raumhöhe (n. Angabe Statik)
Stahlbeton (n. Angabe Statik)	Wärmedämmung
Gurtkanten Standard: 1,025 m (Achse) ab OKFF	Gurtkanten Küchen: 1,125 m (Achse) ab OKFF
elektrischer Antrieb für Rollläden	Handkurbel
Raumnummer / Funktion	Fläche
OKFF Umfang	OKFF Rand
DE/TE/BE - Dach, Terrassen- und Balkonentwässerung	FE/NE - Fassaden- und Notentwässerung
WL - Wandleuchte	

Hinweis:
Ausbildung von luftdichten Bauteilschlüssen (auch Fenster) gemäß EnEV/DIN 4108-7
Fensteranschluss (nach RAL) innen: dampfticht, aussen: winddicht und dampfdiffusionsdicht
Außenmauerwerk: Innenputz entsprechend der Kalksandstein-Fachregeln (auch oberhalb der abgeh. Decken)
Brandschutz: nach Angabe der Fachplanung
Öffnungsrichtungen der Türen im KG nach Abstimmung Brandschutz. (Baugenehmigung)
Freie Lüftungsquerschnitte im KG nach Angaben TGA Planung und Abstimmung Statik.

Hinweis:
- Außenanlage nach Fachplanung
- Bopl./ Fundamentdurchgänge/ Grundleitungen/ Revisionsschächte nach Fachplanung

Hinweis Putz (innen/außen), Trockenbau:
- DIN 18550 Putz und Putzsysteme
- Außenputz mit Randprofilen
- "offene" Plattenenden mit Abschlussprofilen
- "offene" Putzkanten mit Abschlussprofilen

Hinweis Dach:
- harte Bedachung n. DIN 4102
- unbelüftete Dachkonstruktion n. DIN 4108 Teil 3
- Abdichtung und Anschlüsse gem.:
- Flachdachrichtlinie/ DIN 18195/ DIN 18531

Hinweis Dachentwässerung:
- Bemessung RR nach Angaben der Fachplanung

Hinweis Abdichtung:
- DIN 18195-4 Abdichtung gegen Bodenfeuchte
- DIN 18195-6 Abdichtung gegen drückendes Wasser
- DIN 18195-8 Abdichtung über Bewegungsfugen
- DIN 18195-9 Durchdringungen, Übergänge, Abschlüsse
- DIN 18195-10 Schutzschichten und Schutzmaßnahmen

WD200/100=Wanddurchbruch Breite/Höhe BD/DD Boden- o. Deckendurchbruch
Maßgebend für die Ausführung der Wand- und Deckendurchbrüche ist der S-D Plan des Fachplaners.
Wanddurchbrüche OK-UK Rohdecke falls nicht anders angegeben.

c	Änderung Aufzugzitr; Position Fenster TRH	9.8.16	mk
b	Position Balkonentwässerung	28.6.16	bv
a	Höhen OKFF; Position Balkonentwässerung; Planfortschreibung	30.05.2016	oa
INDEX: BEMERKUNG		DATUM	NAME
PLANÄNDERUNGSLISTE			

PROJEKT
Neubau von Eigentumswohnungen
Anheimweg 21-29
48161 Münster-Gievenbeck
Haus 21-29 (Eigentumswohnungen)
Das Brandverhalten der Bauteile und die Feuerwiderstandsdauer der Bauteile sind dem beizulegenden Brandschutzkonzept zu entnehmen.
Alle Maße sind geplante Maße und sind abzugeben.
Zur Ausführung Positionspläne des Statikers beachten. Firmenzeichnungen gelten nur mit Genehmigung des Architekten.

ÜBERSICHTSPLAN

N

HÖHEN
H21-23
GR.00 OKFF EG ± 0,00 = 68,46 m ü.NHN

BAUHERR
Wohn-Stadtbau
Wohnungsunternehmen der Stadt Münster
Steinfurter Straße 60 48149 Münster
Tel. 0251 7068-0 Fax. 0251 7068-300
E-Mail: info@wohnstadtbau.de
Münster, den 11.08.2016
Unterschrift Bauherr

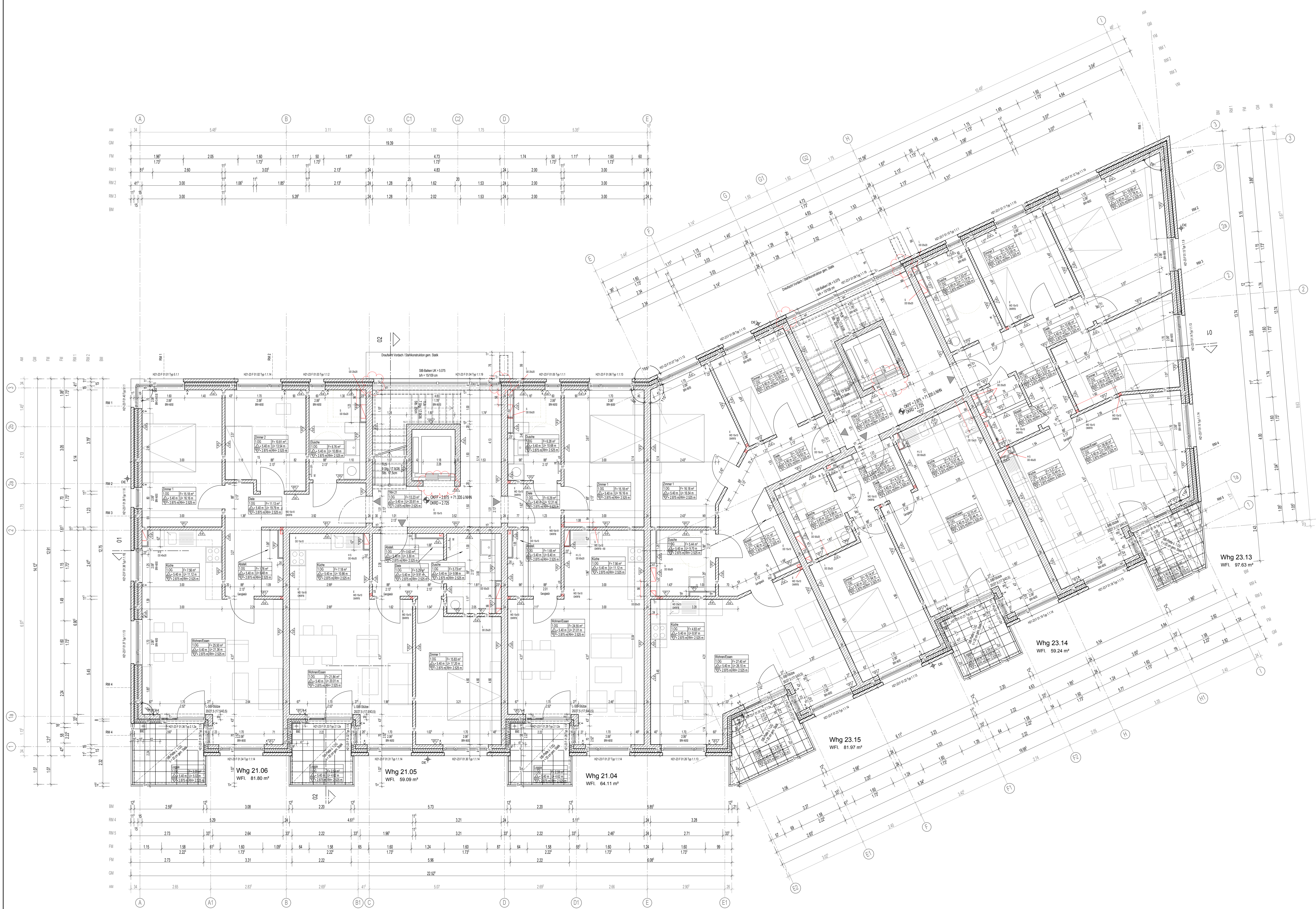
ARCHITEKT
3pass
Architektinnen Stadtplanerinnen
Kath. Meyerle BDA
Kreider Straße 36
59075 Köln
Telefon +49 022 21 - 130 987 0
Telefax +49 022 21 - 130 987 33
E-Mail: bauro@3pass.de
www.3pass.de
Köln, den 11.08.2016
Unterschrift Architekt

PLANUNGSPHASE
A AUSFÜHRUNGSPLANUNG

STATUS

PLANINHALT
GRUNDRISS 1.OBERGESCHOSS

PLANDATEN	MASZSTAB	ERSTDATUM	ERSTELLUNGSDATUM	BEARBEITER	FORMAT
	1:50	14.12.2015	11.08.2016	zal/bv	DIN A0
ZEICHNUNGSNUMMER	A H21-23 GR.01				
			INDEX	PLANNR	
			C	4291	



GRUNDRISS 1. OBERGESCHOSS